

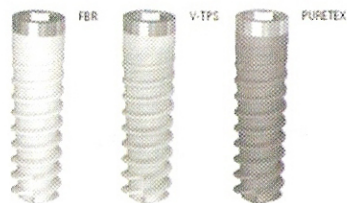
# Акценти от IDS 2007

## През погледа на д-р Кирил Кирилов

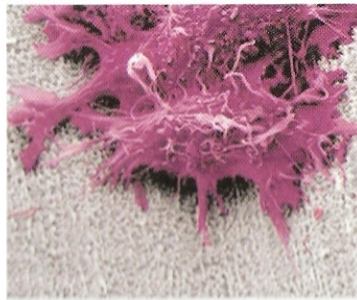
Световното дентално изложение в Кьолн се проведе от 20 до 24 март т.г. в Koelnmesse. Тази година на разположение на фирмите производители бяха 4 палати - 3, 4, 10 и 11. Със сигурност би могло да се каже, че всички големи и малки производители, заслужаващи внимание, бяха представени.

### КОЛКО ВАЖНИ СА НОВИТЕ ТЕХНОЛОГИИ?

Във всички области на стоматологията бяха представени нови материали, тенденции и технологии. Естествено моето внимание беше обърнато към новостите в областта на имплантната хирургия. За всички колеги, които са пропуснали възможността да посетят това събитие и да направят своите сравнения и изводи, бих искал да направя кратко представяне на две имплантни системи и иновации на компанията, собственост на световния лидер SYBRON, а именно - Innova-Oraltronics. Наскоро имах удоволствието да изпробвам клинично системите на компанията и да се убедя в техните предимства. Ще обърна внимание само на няколко факта, с които се надявам да задържа вниманието на имплантолозите в България, както и на всички колеги, които имат интереси в тази област и планират своя старт.



PITT-EASY-концепция, успешна повече от 20 години - самонаряващ и самонатягащ се имплант с изключително добра инициална стабилност. Основата на импланта, която се разполага в спонгиозата на алвеоларната кост, обикновено с по-малка костна плътност, носещата повърхност не се намалява както при коничните импланти, а напротив, се увеличава. В шийката на импланта, близо до платформата, там, където костта е компактна - напрежението върху костта съответно се намалява. А новата PURETEX-повърхност открива нов етап пред имплантната терапия. PURETEX е производна дума от TEX



- тъкан, която представлява топографията на повърхността, и от PURE (чист) за чистота на продукта. Пълните изследвания и серии от тестове в тясно сътрудничество с университетски институти са довели до развитието на новата технология за наноструктуриране. Това е първата наношуплеста титанова повърхност, която позволява на остеообластите да се разстелят на голяма повърхност и да се захванат с многобройни филиподи. Директната близост на клетката с имплантния интерфейс на голяма повърхност позволява изключително здрава връзка. Крайният резултат е удивителен - близо 99% успех на клиничните случаи и липса на хоризонтално резорбиране на костта, наблюдавано при други видове импланти.



Друга възможност са класическите V-TPS импланти с покритие титаниева плазма, която увеличава повърхността до 6 пъти, като по-евтино и икономически изгодно решение за пациента и не на последно място FBR-повърхност на имплантите за бърза костна регенерация - покритие от 100% калциев фосфат ( $\text{CaHPO}_4 \cdot 2\text{H}_2\text{O}$ ), нанесен на тънък слой върху фина V-TPS повърхност, при което се

получава капилярен ефект и интензивно предварително вкостяване. При тези импланти е възможно натоварване на връзката кост-имплант след около 6 седмици. FBR е за пациенти, които искат да ускорят времето за лечение.



Бих искал да кажа и няколко думи за имплантите ENDOPORE. Те са уникални със своята повърхност от микросфери и започват от 5 mm дължина, което позволява да се избегне травматичният латерален синус лифт, а в случаи на силно атрофирала алвеоларна кост да се проведе лесен за изпълнение базален (закрит) синус лифт.

В заключение искам да кажа, че най-важното условие за успешното имплантологично лечение са познанията, уменията и опитността на имплантолога, но в крак с новите технологии. От нашите правилни решения зависи крайния успех на лечението и не на последно място удовлетвореността на нашите пациенти. С пожелания за крепко здраве и много професионални успехи на всички колеги.